



Info Travaux

Entre FEVRIER et AVRIL 2026

NOUS RENOUVELONS LES RAILS entre Châlons-en-Champagne et Reims

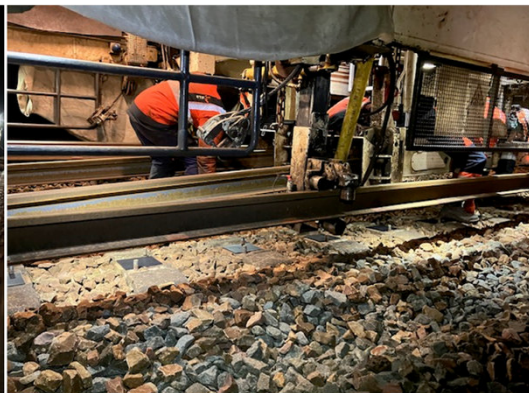
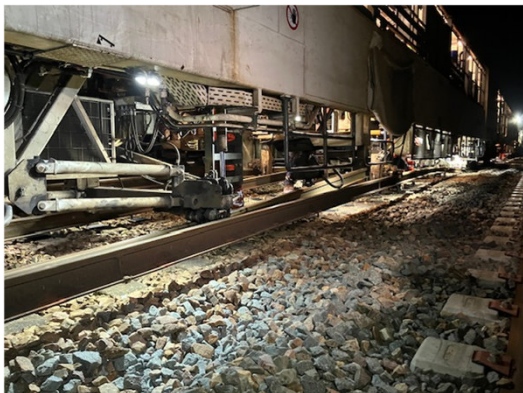
Pour garantir un haut niveau de sécurité et de performance du réseau ferré, SNCF Réseau renouvelle les rails sur plus de 35 kilomètres de voie. Les travaux, mobilisant principalement des moyens industriels (train-usine), sont réalisés du lundi 26 janvier au samedi 25 avril 2026.

La base travaux, située à Fagnières, fonctionnera de jour et de nuit : approvisionnement, manœuvre et formation des trains travaux.

UN CHANTIER MOBILE

Un chantier DE NUIT en semaine, du lundi soir au samedi matin, de 21h à 05h00.

Le chantier se déplace sur la ligne et traverse les communes suivantes : Châlons-en-Champagne, Fagnières, Saint-Martin-sur-le-Pré, Recy, Juvigny, La Veuve, La Neuville-au-Temple, Vadenay, Bouy, Livry-Louvercy, Mourmelon-le-Petit, Val-de-Vesle, Prunay, Sillery, Puisieux, Taissy et Saint-Léonard.



Une question ? Une remarque ?

COMMUNICATION.GRANDEST@reseau.sncf.fr

DES CHANTIERS POUR OUVRIR
LA VOIE DE LA MOBILITÉ DURABLE

FERMETURE TEMPORAIRE DE PASSAGES À NIVEAU

Les travaux nécessitent de fermer certains passages à niveau à la circulation routière et piétonne aux dates prévisionnelles suivantes

A Fagnières

PN n°01 situé Chemin du pont de la vache => Fermeture **uniquement de nuit** (environ 21h00/06h00) du 23 mars au 09 avril 2026

A Saint-Martin-sur-le-Pré

PN n°02 situé Route de Louvois => Fermeture **uniquement de nuit** (environ 21h00/06h00) du 20 mars au 04 avril 2026

En mode « reprise de gardiennage » avec possibilité passage des véhicules routiers en dehors passage des trains travaux et activités sur PN.

A Recy

PN n°04 situé RD01 => Fermeture totale **en continu** du 18 mars au soir au 04 avril 2026 au matin

PN n°05 situé Voie de l'Abeille => Fermeture totale **en continu** du 18 mars au soir au 04 avril 2026 au matin

PN n°07 situé Chemin agricole=> Fermeture totale **en continu** du 16 mars au soir au 28 mars 2026 au matin

A La Veuve

PN n°09 situé Rue des côtes de blancs => Fermeture totale **en continu** du 13 mars au soir au 27 mars 2026 au matin

PN n°10 situé Chemin agricole => Fermeture totale **en continu** du 10 mars au soir au 27 mars 2026 au matin

A Saint-Hilaire-au-Temple

PN n°14 situé Rue du moulin à vent => Fermeture **uniquement de nuit** (environ 21h00/06h00) du 05 mars au 19 mars 2026

A Bouy

PN n°17 situé RD994 => Fermeture totale **en continu** du 26 février au soir au 13 mars 2026 au matin

PN n°18 situé Chemin des vignes => Fermeture totale **en continu** du 26 février au soir au 12 mars 2026 au matin

PN n°19 situé RD21 => Fermeture **uniquement de nuit** (environ 21h00/06h00) du 26 février au 14 mars 2026

A Livry-Louvercy

PN n°21 situé Rue Farman => Fermeture totale **en continu** du 23 février au soir au 05 mars 2026 au matin

A Mourmelon-le-Petit

PN n°23 situé RD19 => Fermeture **uniquement de nuit** (environ 21h00/06h00) le 24 février 2026

=> Fermeture totale **en continu** du 23 mars au soir au 02 avril 2026 au matin

PN n°24 situé Rue du 8 mai => Fermeture totale **en continu** du 20 février au soir au 04 mars 2026 au matin

PN n°26 situé Chemin du Rouloir des Marayes => Fermeture totale **en continu** du 19 février au soir au 04 mars 2026 au matin

A Prunay

PN n°39 situé RD07 => Fermeture **uniquement de nuit** (environ 21h00/06h00) du 17 au 28 février et du 26 mars au 17 avril 2026

PN n°40 situé RD08 => Fermeture **uniquement de nuit** (environ 21h00/06h00) du 17 au 28 février et du 26 mars au 17 avril 2026

A Sillery

PN n°43 situé RD08 => Fermeture totale **en continu** du 11 février au soir au 28 février 2026 au matin

A Puisieux

PN n°44 situé Chemin de Couroux => Fermeture totale **en continu** du 09 février au soir au 24 février 2026 au matin

A Saint-Léonard

PN n°45 situé voie communale du calvaire => Fermeture **uniquement de nuit** (environ 21h00/06h00) du 10 au 14 février 2026 et du 30 mars au 18 avril 2026

Les dates de fermeture sont susceptibles d'évoluer en fonction de l'avancée du chantier.
Il est important de vous fier aux dates indiquées sur les panneaux placés aux passages à niveau.
Des déviations routières sont mises en place. Pour la sécurité de tous, merci de les respecter.

NUISANCES SONORES

Malgré notre volonté de limiter au maximum les nuisances liées aux travaux, nous ne pouvons éviter certaines nuisances sonores dues à l'utilisation d'équipements spécifiques, et aux mesures de sécurité pour protéger les personnes sur le chantier (avertisseurs sonores lors des déplacements et mouvements des engins). Nous vous remercions de votre compréhension.

Une question ? Une remarque ?

COMMUNICATION.GRANDEST@reseau.sncf.fr

DES CHANTIERS POUR OUVRIR
LA VOIE DE LA MOBILITÉ DURABLE

